

ZRAK -VODA

## TOPLOTNE ČRPALKE za segrevanje sanitarne vode

Toplotna črpalka zrak-voda je naprava, ki iz okoliškega zraka odvzema toploto in ga s tem hladi, to toploto pa s pomočjo kompresorskega hladilnega sistema prečrpa v vodo v bojlerju in jo na ta način ogreva. Pomembno je, da pri tem pridobi 2/3 energije iz zraka, samo 1/3 pa porabi električne energije.

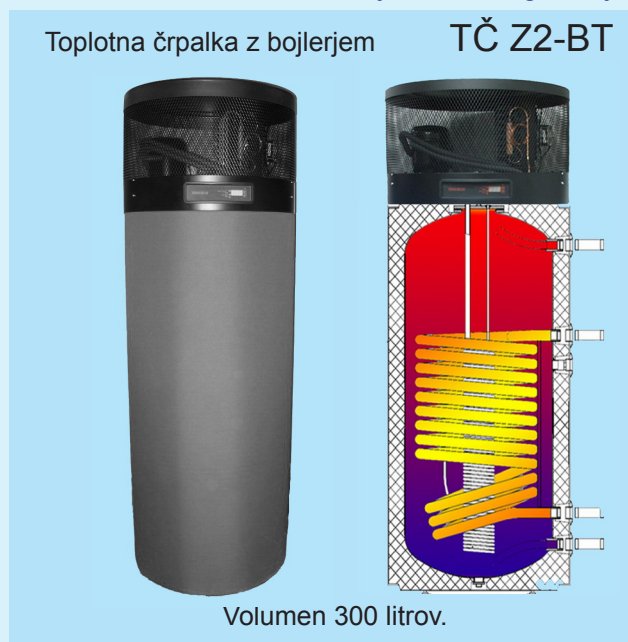
Razmerje med energijo, oddano v vodo, in vloženo električno energijo izraža grelno število toplotne črpalke.

Toplotna črpalka torej predvsem varčuje električno energijo in s tem močno znižuje stroške segrevanja sanitarne vode.

Osnovne kompakne toplotne črpalke z bojlerjem, za ogrevanje sanitarne vode

- Vakumsko emajliran bojler z anodno zaščito.
- Poliuretanska (trda) izolacija.
- Ogrevna moč 1,92 kW.
- Priključna moč 0,6 kW/ 230V.
- Antilegionelni program (Termična dezinfekcija vode pri temp. 65°C)
- Dodatni cevni izmenjevalec za ogrevanje s kotlom.

Vse toplotne črpalke so napolnjene z ekološkim hladilnim sredstvom - hladilni plin R134a



Z vgradnjo toplotne črpalke za segrevanje sanitarne vode lahko izven kurilne sezone prihranite čez 75 % v primerjavi s stroški glede na kurilno olje.

Standardne toplotne črpalke z ogrevano močjo 2 kW uporabljamo v gospodinjstvih z največ osmimi osebami, če pa so potrebe po toploti večje, pa priporočamo 3 kW toplotno črpalko, ki zadostuje predvideni večji porabi sanitarne vode.

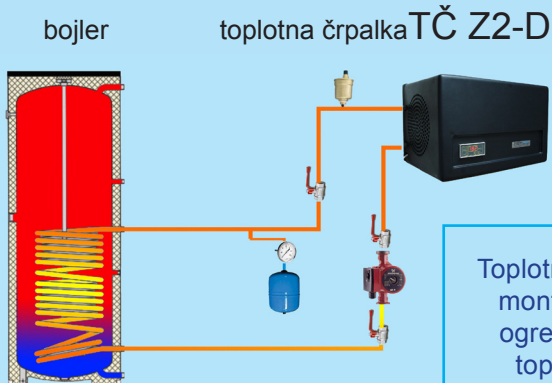
tip	dimenzije	Ohišje	Območje segrevanja vode	Bruto teža
TČ Z2-AT	Ø650x1550	plašč (moder, siv, rdeč)	20-55 °C (+ termična dezinfekcija vode)	107 kg
TČ Z2-BT	Ø650x1950	plašč (moder, siv, rdeč)	20-55 °C (+ termična dezinfekcija vode)	137 kg
TČ Z2-BH	Ø700x1750	plašč (moder, siv)	20-55 °C (+ termična dezinfekcija vode)	135 kg

### Osnovne toplotne črpalke brez bojlerja z VODNO povezavo

za segrevanje sanitarne vode

Priključna moč 0,6 kW/ 230V

Ogrevna moč 1,92 kW



Toplotno črpalko TČ Z2-D lahko montira monter centralnega ogrevanja, medtem ko mora toplotno črpalko s plinsko povezavo TČ Z2-C na bojler montirati monter hladilnih naprav.

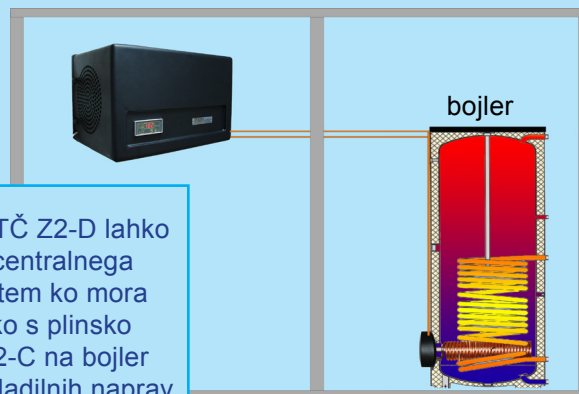
### Osnovne toplotne črpalke brez bojlerja s FREONSKO povezavo

za segrevanje sanitarne vode

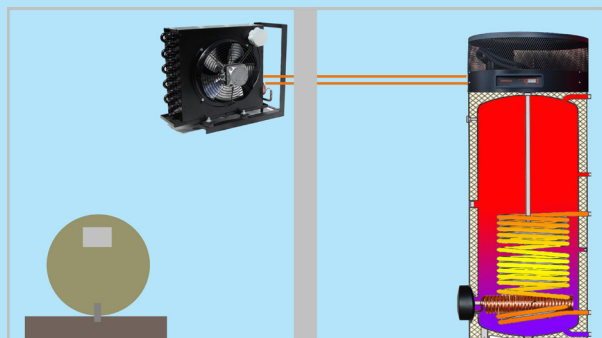
Priključna moč 0,6 kW/ 230V

Ogrevna moč 1,92 kW

#### toplotna črpalka TČ Z2-C



### Toplotna črpalka z bojlerjem in ločenim uparjalnikom TČ Z2-AST, TČ Z2-BST, TČ Z2-BSH



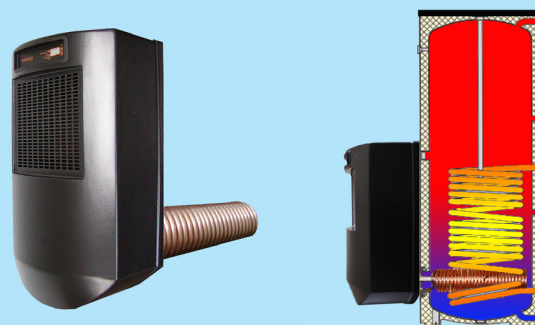
za segrevanje sanitarne vode

Priključna moč 0,6 kW/ 230V

Ogrevna moč 1,92 kW

Toplotna črpalka z bojlerjem in ločenim uparjalnikom je popolnoma enaka klasični toplotni črpalci, le da je bojler nameščen tam, kjer je najbolj primerno (kotlovnica), uparjalnik pa je v prostoru, ki ga želimo hladiti (n.pr. v kleti). Povezavo med bojlerjem in uparjalnikom izvede monter hladilne tehnike.

### Toplotna črpalka za prigradnjo na bojler TČ Z2-P



za segrevanje sanitarne vode

Priključna moč 0,6 kW/ 230V

Ogrevna moč 1,92 kW

Prigradno toplotno črpalko lahko na bojler montira monter centralnega ogrevanja. Primerna je v prostorih, kjer bi lahko bila problematična višina klasične toplotne črpalke. Ob naročilu je potrebno preveriti prirobnično odprtino, ki mora biti Ø180 mm.

tip	dimenzije	ohišje	območje segrevanja vode	bruto teža
TČ Z2-AST	Ø650x1450	plašč (moder, siv, rdeč)	20-55 °C (+ termična dezinfekcija vode)	108 kg
TČ Z2-BST	Ø650x1850	plašč (moder, siv, rdeč)	20-55 °C (+ termična dezinfekcija vode)	136 kg
TČ Z2-BSH	Ø700x1620	plašč (moder, siv)	20-55 °C (+ termična dezinfekcija vode)	137 kg
TČ Z2-D	570x380x400	plastika (črna)	20-55 °C	35 kg
TČ Z2-C	570x380x400	plastika (črna)	20-55 °C	32 kg
TČ Z2-P	420x700x250	plastika (črna)	20-55 °C (+ termična dezinfekcija vode)	33 kg